

# Esercizioni 03

- Controllo degli eventi del radio-dramma
- Gli edifici diventano rovine
- Foglio di ricerca «Nostre tracce»

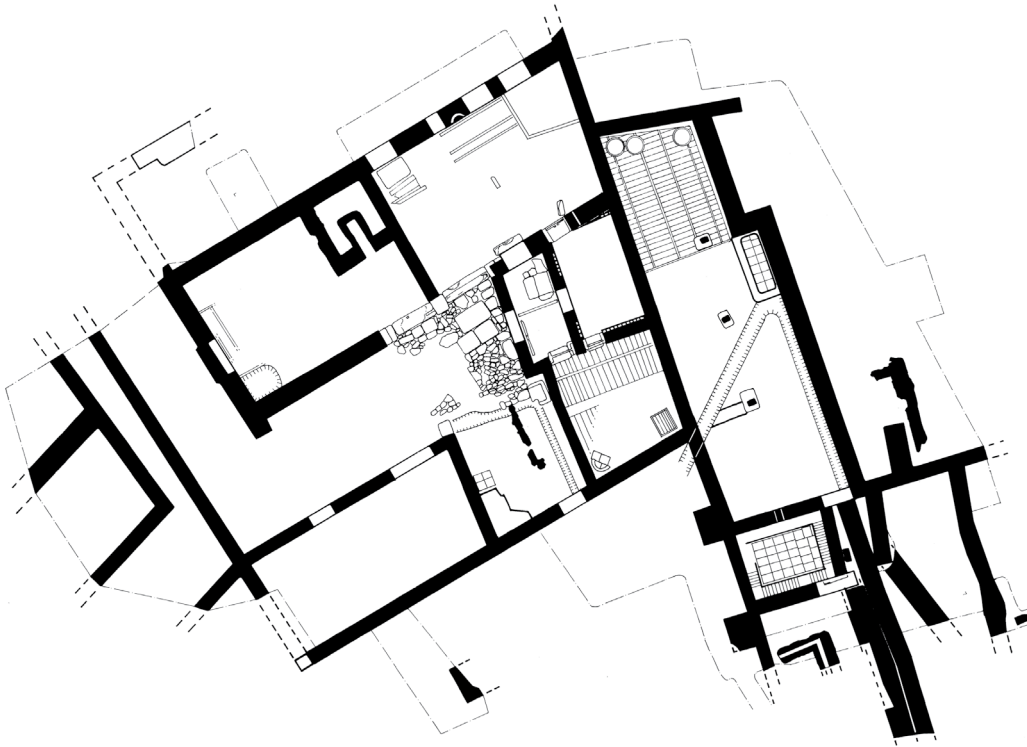
Statuetta di bronzo di una divinità domestica





# Controllo degli eventi del radiodramma

**Esercizi:** Collega i reperti sulla destra con le stanze dove sono stati ritrovati. Segna con delle fiamme sulla carta da dove è scoppiato l'incendio.



Il Larò giaceva in una scatola sotto il pavimento del soggiorno.



Queste impronte si trovano nel intonacatura delle pareti del deposito.

## CONTROLLO DEGLI EVENTI

Secondo le tracce, la storia dei nostri edifici commerciali potrebbe essersi svolta in questo modo. Non lo sappiamo con certezza, il radiodramma AR racconta solo uno dei tanti scenari possibili.

**Esercizio:** Cosa è vero? Cosa si può aggiungere a la storia? Contrassegnare con v la risposta (vera/reale) o con una x (inventata). Gli indizi a destra vi potranno aiutare.

- La locanda apparteneva a una donna di nome Visurix.
- Il deposito accanto era in ricostruzione.
- Un mercante aveva delle piume preziose.
- Le case erano in fiamme.
- È stata la domestica ad appiccare l'incendio.
- La figura del dio della casa era nascosta sotto il pavimento.
- Un braccialetto è stato lasciato nel cortile.



Il braccialetto è stato trovato abbandonato nel cortile



Queste bruciature provengono da botti carbonizzate nel deposito.



# Gli edifici diventano rovine

## UN INCENDIO, UN EVENTO SPECIALE

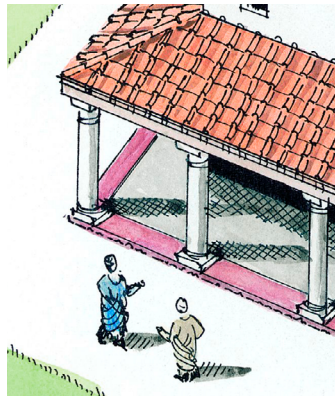
Ciò che è accaduto è stato un grande \_\_\_\_\_ per la gente di allora, ma per noi oggi è stato un colpo di fortuna. Solo grazie al \_\_\_\_\_ si ricevono materiali che altrimenti non si sarebbero potuti ricevere, per esempio \_\_\_\_\_. Inoltre, la gente ha lasciato le case molto rapidamente e molti oggetti sono stati abbandonati nella fuga. La \_\_\_\_\_ è stata probabilmente cercata, ma non tutto è stato trovato. Gradualmente copriva più \_\_\_\_\_ e gli edifici venivano dimenticati. Immagini simili di luoghi romani si trovano a Pompei o a Ercole, dove la gente ha dovuto fare molto. Immagini istantanee simili di luoghi romani si trovano ad esempio a Pompei o a Herculaneum. Anche lì la gente ha dovuto fuggire in fretta, ma non da un incendio, ma da una \_\_\_\_\_.

Esercizio: *Scrivi le parole giuste negli spazi del testo in alto.*  
 Cereali - Terra - Eruzione vulcanica - Trauma - Incendio - Detriti

## ROVINE ABBANDONATE

Di norma, gli edifici sono stati utilizzati il più a lungo possibile e tutti gli oggetti di valore sono stati portati via. Spesso le pietre sono state spostate e utilizzate per altri scopi. Mentre le rovine sono rimaste.

Esercizio: *Ordina le immagini con i numeri dal 1 (intatto) fino a 4 (crollato).*



# Foglio di ricerca «Nostre tracce»

## ANALISI



Esercizio: Di che materiale sono fatti gli oggetti raccolti e in che stato si trovano? Compila la tabella.

Oggetto-  
numero

Materiale

Stato di conservazione

	Metallo	Plastica	Legno	Carta o cartone	Ceramica	Tessuto	Vetro	Diversi	Nuovo	Usurato	Distrutto

Totale:

Segna con una x il materiale che hai trovato di più.



Esercizio: Scegli un oggetto che avete trovato più interessante e rispondi alle domande qui sotto:

Numero dell'oggetto: \_\_\_\_\_

Posizione e luogo del ritrovamento: \_\_\_\_\_

Foto dell'oggetto

Cosa potrebbe essere questo oggetto?

Come è arrivato l'oggetto nel luogo dove è stato ritrovato?

Perchè è stato lasciato?

Racconta agli altri i tuoi pensieri sull'oggetto, ci sono somiglianze con gli altri reperti?



# Cosa rimane di noi?

## SPORCIZIA NELLA FORESTA

Anche le tracce di oggi sono conservate in modi diversi e per tempi diversi. Su questo poster informativo puoi vedere alcuni esempi di rifiuti e quanto tempo ci vuole nella foresta perché certi oggetti marciscano o si decompongano.



Esercizio:

1. Quali materiali usavano già i romani? Segnate di rosso sul poster i materiali antichi. Segnate i materiali moderni di blu.
2. Quali materiali hai trovato sul poster? Cerchiali sul poster informativo.
3. Quale delle vostre scoperte sarà ancora lì tra 2000 anni? Scrivili sulle linee:

---



---



---

Per molto tempo, i tessuti e le stoffe sono stati fatti esclusivamente con fibre animali (lana) o fibre vegetali (lino, cotone). Oggi sono spesso fatti anche di plastica.

## IMMONDIZIA E RICICLO

Le nostre numerose tracce sotto forma di rifiuti ci causano oggi grandi problemi. Ecco perché dobbiamo essere più coscienti con le nostre cose e i nostri materiali. Ci sono molti consigli per produrre meno rifiuti. Quali sono quelli che conosci?

Esercizio: Guarda il materiale raccolto. Cosa potrebbe essere riutilizzato e come? Discutatene prima nel gruppo e poi raccontate agli altri le vostre idee.

È importante smaltire correttamente gli oggetti che non ci servono più. In questo modo, il materiale può essere riciclato e riutilizzato.

**Grazie per aver riposto correttamente il materiale raccolto!**

# So lange kämpft der Wald mit dem Müll.



(Anmerkung: Die Zeit, die der Abbau von Abfällen in der Natur benötigt, kann je nach Niederschlag, Temperatur, Bodenbeschaffenheit, Bakterien... schwanken. Die Angaben sind Durchschnittswerte).

Grafik © hilt-design.de  
© SaarForst Landesbetrieb